

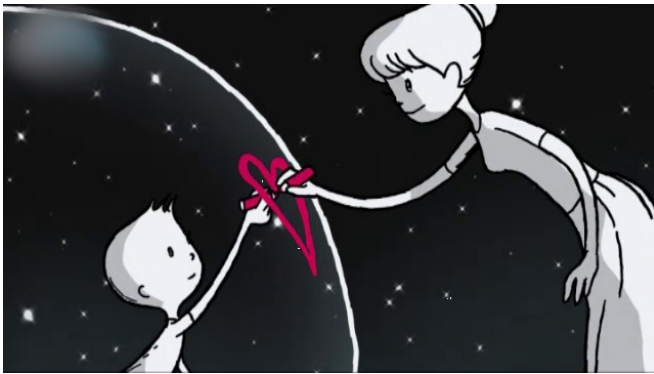


**Comune di Gradara**  
Provincia di Pesaro e Urbino

# AUTISMO

## *Contributi economici alle famiglie*

**SI INFORMA CHE SONO APERTI I TERMINI PER LA PRESENTAZIONE DELLE DOMANDE PER LA CONCESSIONE DI CONTRIBUTI ECONOMICI ALLE FAMIGLIE CON PERSONE CON DISTURBI DELLO SPETTRO AUTISTICO**



### **TERMINI E MODALITA' DI PRESENTAZIONE DELLA DOMANDA**

La domanda di contributo, redatta su apposito modello, dovrà pervenire alla mail: [protocollo@comune.gradara.pu.it](mailto:protocollo@comune.gradara.pu.it) o alla pec: [comune.gradara@emarche.it](mailto:comune.gradara@emarche.it) entro il

**09 MAGGIO 2020**

### **SPESE AMMISSIBILI**

Sostenute nel periodo  
01/04/2019 - 31/03/2020 per:  
Terapia/interventi/supervisione  
cognitivo- comportamentali  
Terapia Logopedica

### **DOCUMENTAZIONE DA ALLEGARE**

Certificazione medica  
Fotocopia documento d'identità  
Copia delle spese sostenute

**Per informazioni, bando integrale e modulistica rivolgersi a:**

**Settore Servizi al Cittadino - Ufficio Servizi Sociali**

Responsabile Dott.ssa Carmen Pacini tel. 0541/823904 fax 0541/823902

Referente Enrica Giommi tel. 0541/823905 fax 0541/823902

Mail: [carmen.pacini@comune.gradara.pu.it](mailto:carmen.pacini@comune.gradara.pu.it)

[enrica.giommi@comune.gradara.pu.it](mailto:enrica.giommi@comune.gradara.pu.it)

sito internet: [www.comune.gradara.pu.it](http://www.comune.gradara.pu.it)

